



AGENDA

SETEMBRO	D	S	T	Q	Q	S	S
							1
	2	3	4	5	6	7	8
	9	10	11	12	13	14	15
	16	17	18	19	20	21	22
	23	24	25	26	27	28	29
						30	

Hoje (26) – 19h30: palestra de Alexandre Chambarelli Filho, com o tema “A importância da música na casa espírita e em nossas vidas”, no NEA.

Em outubro

2 – 19h30 – Reunião para tratar do Grupo de Música, no NEA.

ESPECIAL

CONCERTO ESPÍRITA DA PRIMAVERA

Pétalas de luz ressoam em nós

Mais uma vez o Núcleo Espírita de Artes celebra o início da estação das flores com seu tradicional evento musical. Foi realizado no último fim de semana, na Seara Espírita Entreposto da Fé (Seede), o **15º Concerto Espírita da Primavera**, com a participação de músicos e grupos espíritas locais e convidados de Santa Catarina (Blumenau e Itajaí), Rio Grande do Sul (Barão do Cotegipe e Porto Alegre), Paraná (Curitiba) e até da região Norte do país (Belém do Pará). Foram momentos de apresentações sublimes, emoções, aprendizado e intercâmbio fraterno.

O tema do Concerto, neste ano, foi “Pétalas de luz ressoam em nós”, um trecho da música “Canção da Primavera”, composta por Dâni



Ângelo (Gravataí/RS) e Maurício Keller (Goiânia) durante a edição de 2016 e que se tornou a música oficial do evento. As apresentações, abertas ao público em geral, ocorreram na sexta-feira (dia 21) e no sábado (22), à noite, no Auditório Bezerra de Menezes de Arte e Cultura Espírita. Pelo palco passaram várias atrações, começando, na sexta-feira, com o duo Pedro Henrique, no violão clássico, & Riccieri Palludo, no violoncelo, numa belíssima interpretação de “Ave Maria”, de Charles Gounod, servindo de prece de abertura. Na sequência, outro duo, agora com Neko Vinsentini & Ana Paula, encantou o público com músicas autorais (“Luz que alumia” e “Sinais de um novo tempo”), seguida pela dupla Paulo Tazzo & Paty Berto e





participação especial de Vomir Felício, que trouxe as canções “Estradas” e “Bem mais forte que a dor”. O Grupo Irmã Júlia, vinculado à Seede, entrou em seguida com as músicas “Faça a diferença” e “Sete dias”. A primeira noite de apresentações encerrou com a harmonia e a vibração do Coral Vozes da Seove, da Sociedade Espírita Obreiros da Vida Eterna, que interpretou as músicas “Pra ser feliz” e “Súplica a Jesus”.

No sábado, o Concerto iniciou com a participação de todos os músicos e grupos que iriam se apresentar na noite, interpretando a música oficial do evento. Depois, Fabrício Marcel, de Blumenau, interpretou, no vocal e teclado, “Nós” e “Transformação”, esta última na companhia da neena Renata Amorim Cabral.



O Grupo Nova, de Itajaí, veio na sequência, cantando as

músicas “Amanhecer” e “Primavera das Flores”, também criada em homenagem ao evento. A dupla Simone & Crema entrou em seguida, aliando a doçura da voz de Simone com os belíssimos solos de guitarra de Vinícius Soares nas músicas “Sou um ser maior” e “Terceiro Milênio”. A programação continuou com o Grupo Vozes do Caminho, de Barão do Cotegipe, que apresentou as canções “Teu ideal” e “Anjos cantam”. Depois, foi a vez do Grupo Sol da Vida, de Belém, subir ao palco para cantar “Luz no Caminho” e “Seca tuas lágrimas”. Um grupo vindo de tão distante não poderia restringir sua participação a apenas duas músicas, por isso, a coordenação solicitou e o grupo atendeu, dando uma palhinha com o carimbó “Para se fazer o bem”. Alexandre Azuma, de Curitiba, veio na sequência interpretando duas músicas autorais: “É só o amor” e “Ontem, uma lembrança”, composta especialmente para ser tema da peça homônima do NEA. Finalizando o Concerto, a energia contagiante do grupo Evangelizar é Amar, de Porto Alegre, representado por dois de seus integrantes (Anderson Silveira e Jairo Ribeiro), com as músicas “Pão Nosso”, “Acredite” e “Evangelizar é amar”.



Entre as atrações musicais, o Grupo de Teatro Projeção, vinculado à Seede, fez intervenções cômicas, abrilhantando ainda mais o evento.

Palco Aberto e oficina



Além das apresentações musicais, o Concerto Espírita da Primavera teve mais duas atividades paralelas: o “Palco Aberto” e uma oficina musical. O Palco Aberto ocorreu no sábado à tarde, em área externa da instituição, ao lado do açude, oportunidade em que os músicos e grupos participantes puderam se integrar, contando e mostrando um pouco do seu trabalho. E no domingo (23) pela

manhã, foi desenvolvida a oficina “Constelação Musical”, ministrada por Alexandre Azuma, marcada por momentos emocionantes.

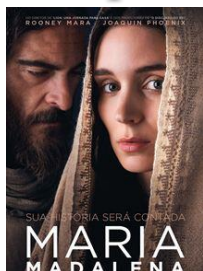
Assim foi a décima quinta edição do Concerto Espírita da Primavera, um dos mais antigos eventos realizados pelo NEA, que vem, a cada edição, se consolidando, proporcionando aos grupos e músicos locais e de outros estados um espaço para mostrarem seus trabalhos e fomentando o desenvolvimento da atividade musical espírita em nossa região.



GRUPOS

ESTUDO Coordenador: Rodrigo Alexandre de Souza (9618-7705)

Grupo debate filme sobre Madalena



Na reunião do grupo de estudos, neste domingo, será visto o filme “Maria Madalena”. Produzido e distribuído pela Universal Pictures, o longa-metragem tem direção de Garth Davis e conta com Joaquim Phoenix no papel de Cristo e Rooney Mara interpretando a personagem que dá nome à produção. A história de uma das figuras mais enigmáticas e incompreendidas da história bíblica. Em busca de uma nova maneira de viver, contrariando as pressões da sociedade, sua família e o machismo de alguns apóstolos, a jovem pescadora junta-se a Jesus de Nazaré em sua incansável missão de propagar a fé. O filme conta a história antes do encontro de Maria Madalena com o Messias e o que aconteceu após conhecê-lo. A reunião inicia às 15 horas.

MÚSICA Coordenador: Rogério Silva (99971-0169)

Reunião discute o Grupo de Música

Na próxima terça-feira (2 de outubro), às 19h30, será realizada no NEA, uma reunião para tratar de assuntos relacionados ao funcionamento do Grupo de Música.

TEATRO Coordenador: Gabriel Nunes (99841-5804)

Convite para apresentação dos Clowneanos

O Grupo de Teatro recebeu um convite para apresentação do esquete “Viva a Vida!” e o desenvolvimento de uma oficina de teatro, no Encontro de Jovens da 13ª URE/FEC, no dia 17 de novembro, no Lar Fabiano de Cristo, em Itajaí. O evento tem por tema a valorização da vida. Como a data está dentro do período da Mostra de Dança, será verificada a possibilidade de reformulação do elenco.

ALMANAQUE

MÚSICA-TEMA

Canção da Primavera

Primavera, em meu coração,
São canções no palco da minha vida!
São as cores a falar de amor,
Pelas vozes e acordes deste Encontro!
É magia, é vida
São as cores que eu pinto!
Quando quero, neste instante
O inverno já se foi!
São as pétalas de luz
Que ressoam entre nós
Primaveras.... primaveras... que eu componho!

(Dâni Ângelo e Maurício Keller)

EXPEDIENTE



NÚCLEO ESPÍRITA DE ARTES
Fundado em 13/05/1988. Filiado à Federação Espírita Catarinense. Adeso à Abrarte
Rua Dr. Cid Gonzaga, 69, Centro, Florianópolis. www.neartes.org.br



INFORMATIVO ELETRÔNICO DO NEA – Distribuído semanalmente, às quartas-feiras, desde 08/06/2011.
EDIÇÃO/REDAÇÃO: Rogério F. Silva